



## SATURN<sup>e</sup>vo

ZCS • ZMS • ZGS

**CENTRIFUGAL PUMPS**

**FOR SEAWATER AND CORROSIVE FLUIDS**

**ENTIRELY MADE OF FIBERGLASS**

**CLOSE OR LONG COUPLED**

**50 Hz**



SINCE 1975

KR

# FIBERGLASS CENTRIFUGAL PUMPS

## FOR SEAWATER AND CORROSIVE LIQUIDS

진화된 **SATURNevo** 범위는 ANSI/ASME B73.1 표준을 준수하는 수평 원심형 1단계 펌프로 구성된다. 펌프 케이스는 보호 코팅이나 금속성 장갑이 필요하지 않은 FRP(섬유 유리 강화 폴리에스테르)로 제작됩니다. ARGAL(사)의 **SATURNevo** 시리즈는 금속 합금 구조와 동등한 내구성과 강도를 제공합니다.

우리의 **SATURNevo** 사용범위는 ZGS - 롱 커플링(SS 또는 FRP 기본 프레임과 함께 제공), ZMS - 클로즈 커플링 - 및 ZCS - 좁은 공간을 위한 콤팩트한 설계 - 세 가지 구성으로 제공됩니다.

### CHEMICAL RESISTANCE AND MECHANICAL STRENGTH

Argal은 다양한 부식성 화학 물질과 적당히 연마성이 있는 액체를 다루기 위해 다양한 형태의 레진을 제공합니다.

### 5 VERSIONS OF CONSTRUCTION

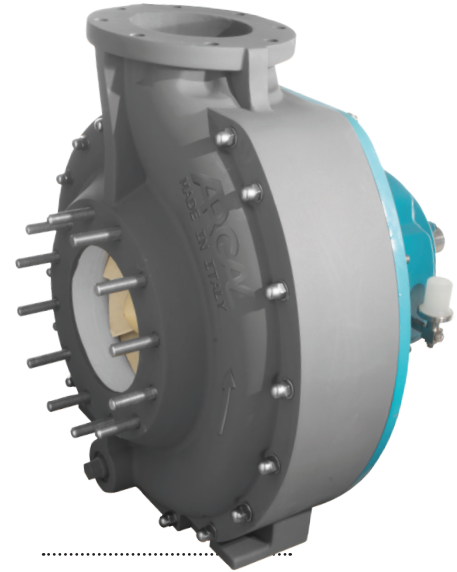
**V1G:** 산, 알칼리, 세제, 브라인 및 바닷물을 포함한 부식성 액체용.

**V1A:** 화석 껍질 가루, 재, 이산화 티타늄 등의 낮은 농도의 마모를 가진 액체용.

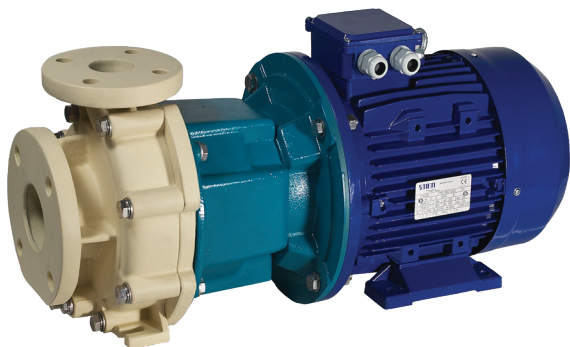
**V1C:** 차아염소산나트륨(NaOCl) 또는 과산화수소(H<sub>2</sub>O<sub>2</sub>)와 같은 부식성 액체의 경우

**V1F:** 불소산(HF) 및 플루오린이 포함된 기타 액체용

**V1X:** ATEX 영역에서의 작동용.



**ZGS Pump** 10x8x15  
(V1X for ATEX areas)



**ZMS Pump** 3x2x6  
(V1G)

### EXAMPLES OF APPLICATION

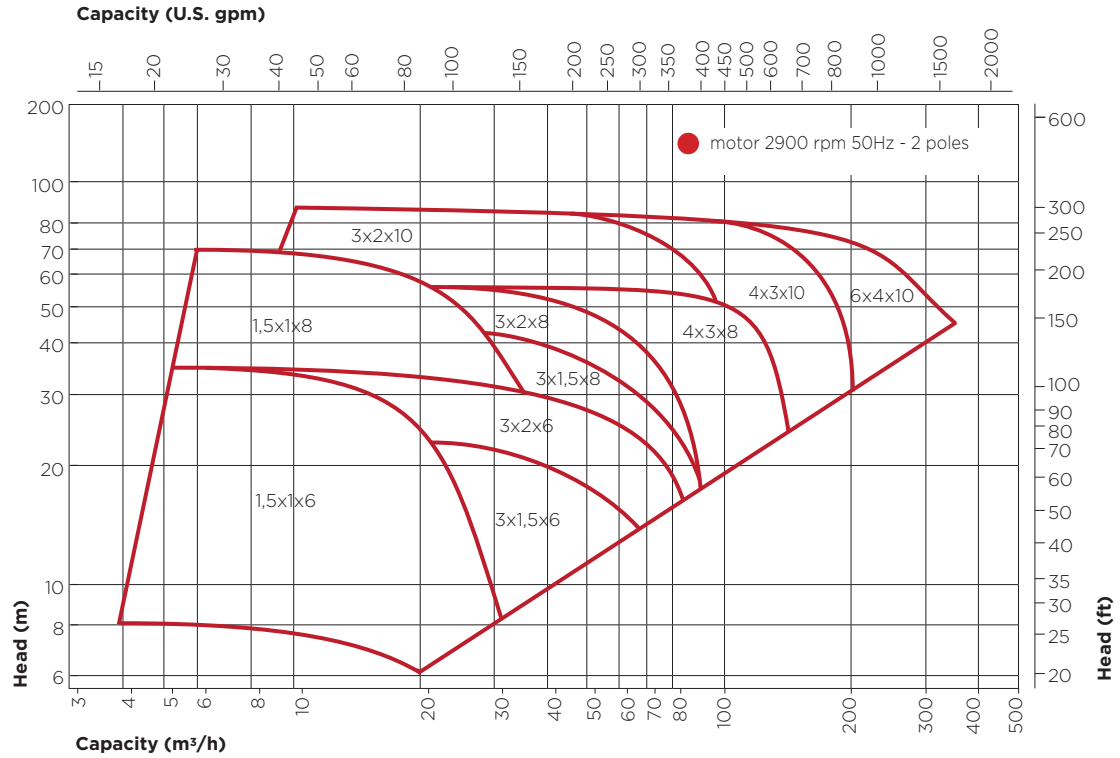
SECTORS	APPLICATIONS
Aquariums/Zoos	Saltwater
Chemical Process	Acids Chemical waste Waste Water
Desalination	Filtration Seawater Intake Chemical Transfer Concentrated Brine
Electric Utilities	Coal pile run-off
Electronics	Acids Chemical waste
Metal Finishing	Chromic acids Pickling acids Plating solutions
Petrochemical	Acids Chemical waste
Pharmaceutical	Organic Solvents
Pulp and Paper	Bleach
Mining	Abrasives and Corrosives
Scrubbers/Odor Control	Acids and Caustics



## CONSTRUCTION & CURVES

### 50 Hz

#### 3500 rpm



#### 1450 - 970 rpm

